

BASIN ÖZETİ

Otomobil ve Hafif Ticari Araç Pazarı

2016 Yılı Ocak-Ekim Döneminde %1 Azaldı.

Otomobil Pazarı %0,8 Arttı, Hafif Ticari Araç Pazarı %6,7 Azaldı.

Türkiye otomobil ve hafif ticari araç toplam pazarı, 2016 yılı on aylık döneminde bir önceki yılın aynı dönemine göre %1,06 azalarak 719.499 adet olarak gerçekleşti. 2015 yılı on aylık dönemde 727.243 adet toplam pazar gerçekleşmişti.

Otomobil satışları, 2016 yılı on aylık döneminde bir önceki yılın aynı dönemine göre %0,77 artarak 553.111 adete ulaştı. 2015 yılı aynı dönemde 548.859 adet satış gerçekleşmişti.

Hafif ticari araç pazarı, 2016 yılı on aylık döneminde geçen yıla göre %6,72 oranında azalarak 166.388 adete geriledi. Geçen yıl aynı dönemde 178.384 adet satış gerçekleşmişti.

Otomobil ve Hafif Ticari Araç Pazarı

2016 Yılı Ekim Ayında %29 Arttı.

Otomobil Pazarı %33, Hafif Ticari Araç Pazarı %18 Arttı.

2016 yılı Ekim ayı otomobil ve hafif ticari araç pazarı 83.000 adet oldu. 64.255 adet olan 2015 yılı Ekim ayı otomobil ve hafif ticari araç pazar toplamına göre satışlar %29,17 oranında büyüdü.

2016 yılı Ekim ayında otomobil satışları bir önceki yılın aynı ayına göre %32,93 arttı ve 63.746 adet oldu. Geçen sene 47.954 adet satış gerçekleşmişti.

2016 yılı Ekim ayında hafif ticari araç pazarı 2015 yılının Ekim ayına göre %18,12 arttı ve 19.254 adet oldu. Geçen sene 16.301 adet satış gerçekleşmişti.

BASIN BÜLTENİ

2016 yılı Ekim sonu itibari ile 1600cc altındaki otomobil satışlarında %1,24 artış izlenirken, 1600-2000cc aralığında motor hacmine sahip otomobil satışlarında %3,78 ve 2000cc üstü otomobillerde %31,70 azalış görüldü. 2016 yılı on aylık döneminde 38 adet elektrikli ve 695 adet hibrit otomobil satışı gerçekleşti.

2016 yılı Ekim sonunda otomobil pazarında ortalama emisyon değerlerine göre en yüksek paya %45,69 oranıyla 100-120 gr/km arasındaki otomobiller 252.742 adet ile sahip oldu.

2016 yılı Ekim sonunda dizel otomobil satışlarının payı %61,62'ye geriledi ve otomatik şanzımanlı otomobillerin payı %57,22'ye yükseldi.

2016 yılı Ekim sonu otomobil pazarı segmentinin %81,43'ü yine vergi oranları düşük olan A, B ve C segmentlerinde yer alan araçlar oluşturdu. Segmentlere göre değerlendirildiğinde, en yüksek satış adetine %49,14 pay alan C (271.785 adet) segmenti ulaştı. Kasa tiplerine göre değerlendirildiğinde ise en çok tercih edilen gövde tipi yine Sedan otomobiller (%48,18 pay, 266.501 adet) oldu.

2016 yılı Ekim sonu Hafif Ticari Araç Pazarı gövde tipine göre değerlendirildiğinde, en yüksek satış adetine %70,74 pay ile Van (117.699 adet), ardından %11,76 pay ile Kamyonet (19.569 adet), %9,10 pay ile Minibüs (15.143 adet) ve %8,40 pay ile Pick-up (13.977 adet) yer aldı.

Otomobil ve hafif ticari araç toplam pazarı 2016 Ocak-Ekim döneminde 2016 yılı aynı dönemine göre 719.499 adet ile %1,06 azalış gösterdi.

2017 Yılında;

- ✓ ABD Merkez Bankası'nın (FED) para politikasındaki normalleşme süreci ve ekonomideki iyileşmeye paralel olarak politika faiz artırma beklentisi,
- ✓ Brexit kararının AB ve diğer ülkelere olan etkisi,
- ✓ AB ekonomisindeki gelişim ve Avrupa Merkez Bankası'nın (ECB) uygulayacağı para politikası,
- ✓ Çin ekonomisindeki yavaşlama ve gelişmekte olan ülkelere etkisi,
- ✓ Jeopolitik gelişmeler,
- ✓ TCMB'nin para politikaları ve enflasyonla mücadele kararlığı,
- ✓ Cari işlemler açığındaki gelişim,
- ✓ Yapısal reformlara ait atılacak adımlar,
- ✓ Ekonomik aktivitenin gelişimi ve büyüme hızı

etkili olacaktır.

2016 ve 2017 yılları otomotiv sektörü toplam pazarının 950 bin - 1 milyon adet aralığında olması tahmin edilmektedir.

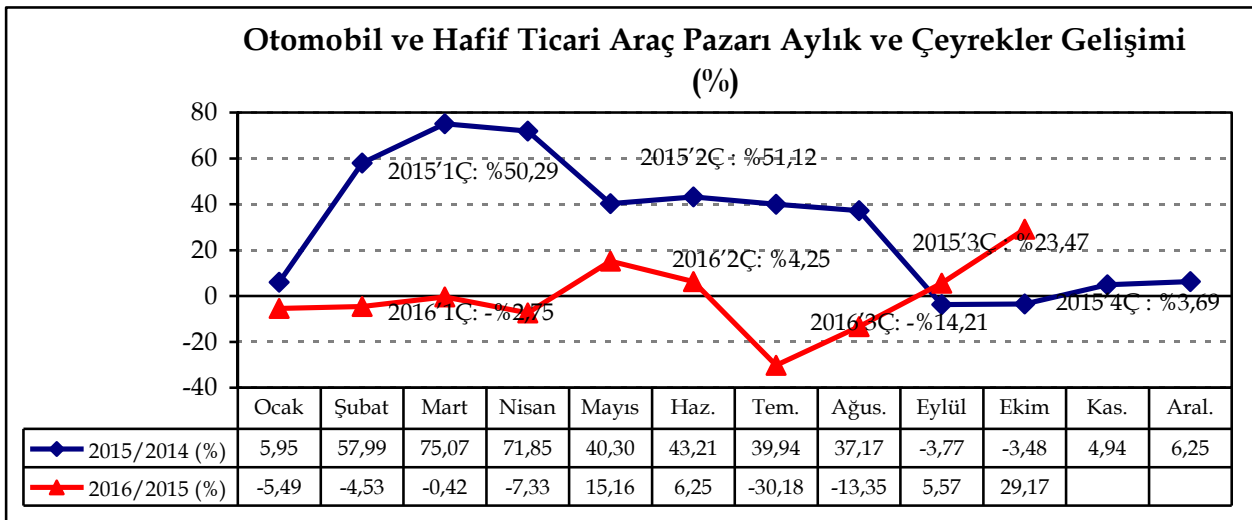
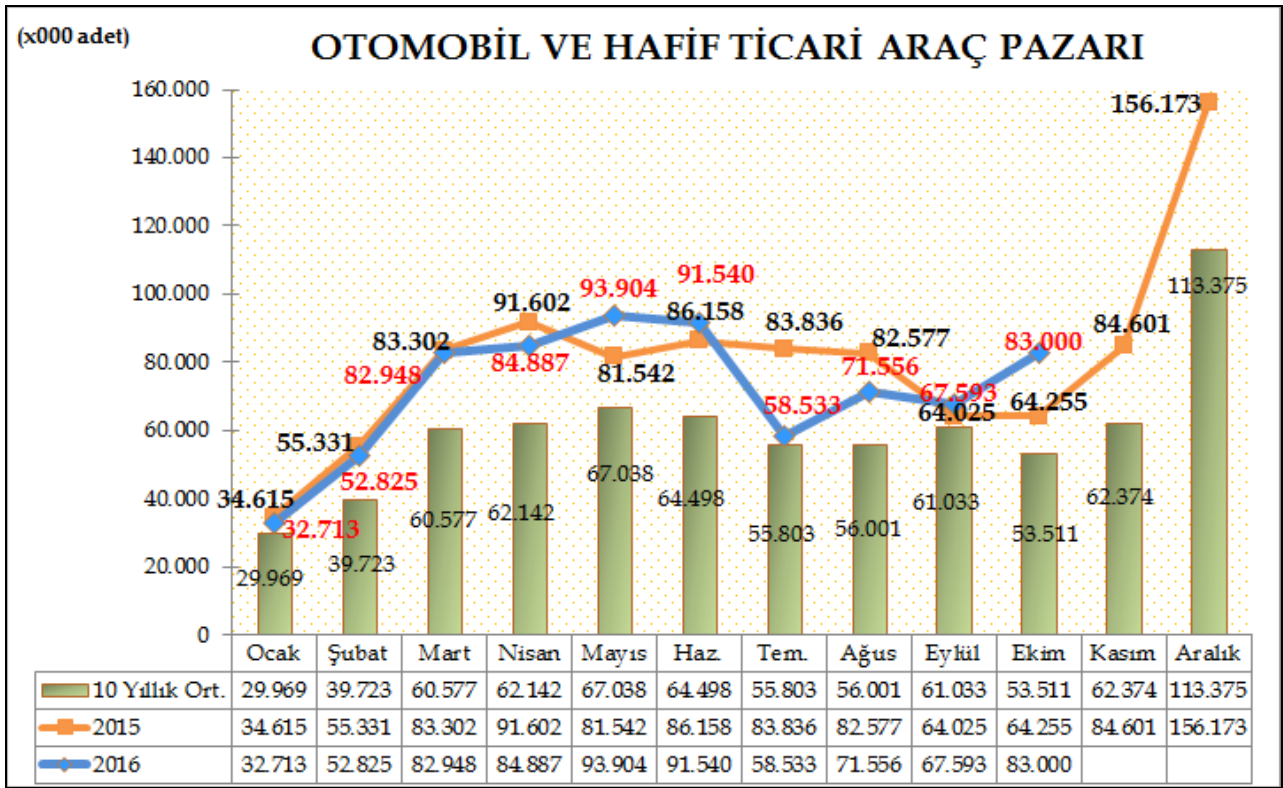
Dr. Hayri ERCE
Genel Koordinatör
Otomotiv Distribütörleri Derneği

BASIN BÜLTENİ

Türkiye Otomotiv pazarında, 2016 yılı Ocak-Ekim döneminde Otomobil ve Hafif ticari araç toplam pazarı 719.499 adet olarak gerçekleşti. 727.243 adet olan 2015 yılı aynı dönem otomobil ve hafif ticari araç pazar toplamına göre satışlar %1,06 oranında daraldı.

2016 yılı Ekim ayı Otomobil ve Hafif Ticari Araç toplam pazarı 83.000 adet oldu. 64.255 adet olan 2015 yılı Ekim ayı otomobil ve hafif ticari araç pazar toplamına göre satışlar %29,17 oranında arttı.

Otomobil ve hafif ticari araç pazarı, 10 yıllık Ekim ayı ortalama satışlara göre %55,11 artış gösterdi.

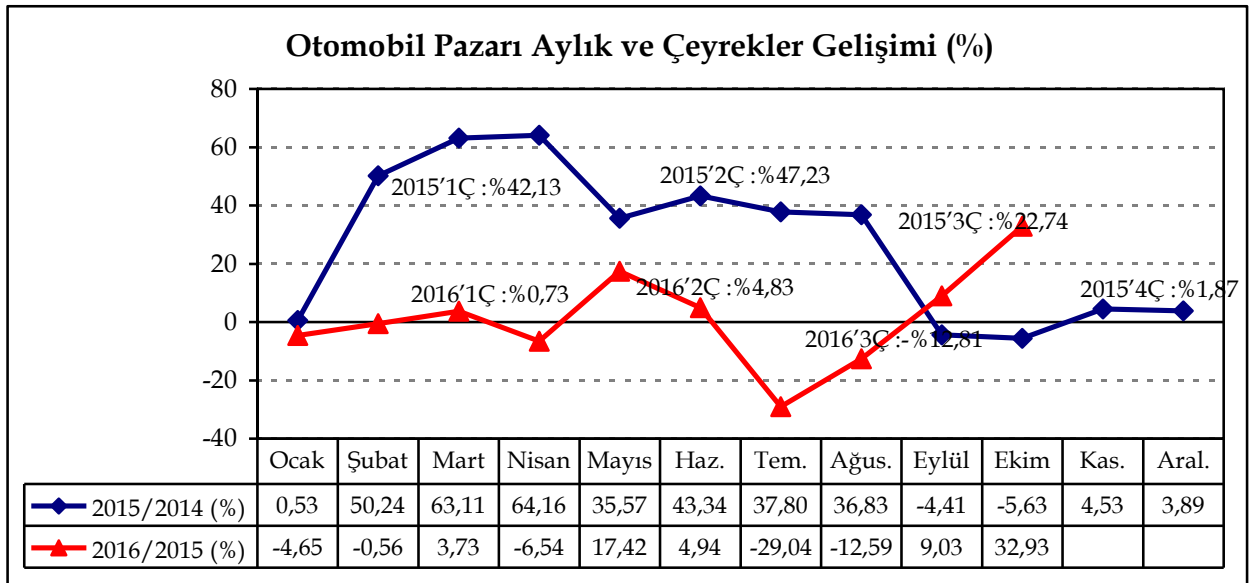
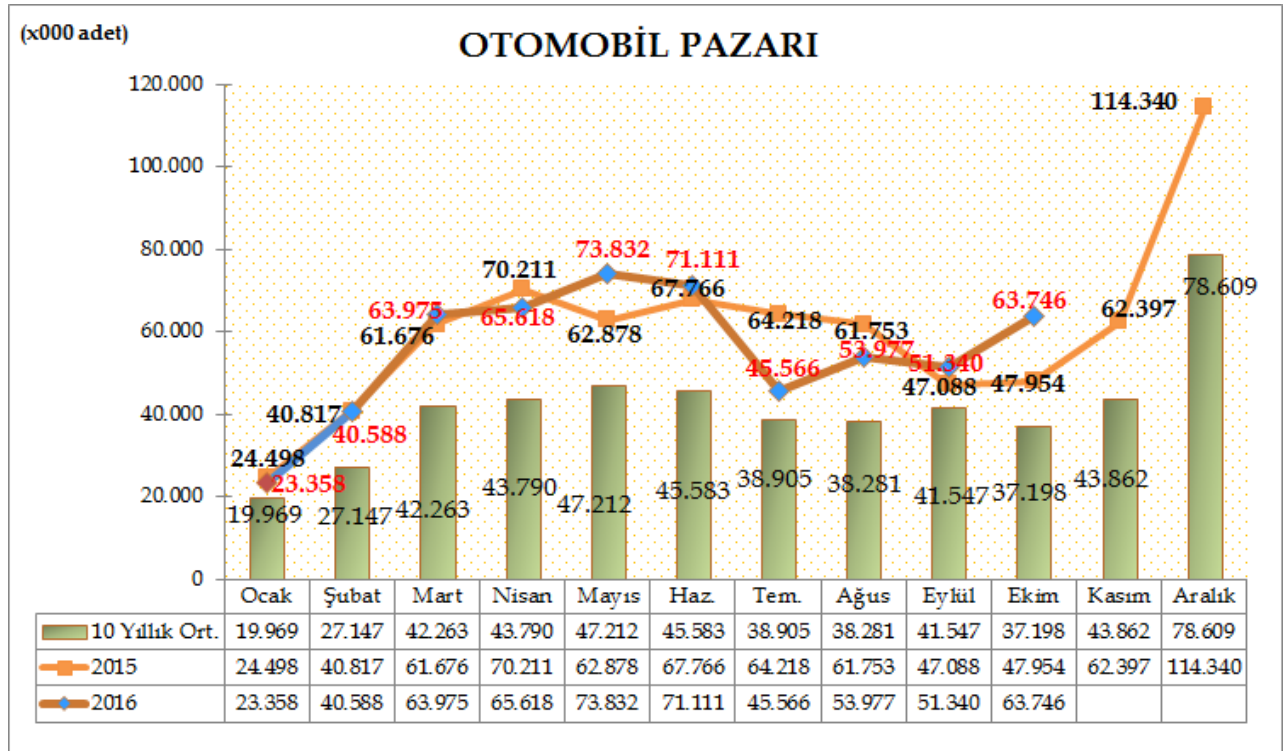


BASIN BÜLTENİ

Türkiye Otomotiv pazarında, 2016 yılı Ocak-Ekim döneminde Otomobil satışları bir önceki yılın aynı dönemine göre %0,77 artarak 553.111 adet oldu. Geçen sene aynı dönemde 548.859 adet satış gerçekleşmişti.

2016 yılı Ekim ayı Otomobil Satışları bir önceki yılın aynı ayına göre %32,93 artarak 63.746 adet seviyesinde gerçekleşti. Geçen sene Ekim ayında 47.954 adet satış gerçekleşmişti.

Otomobil pazarı, 10 yıllık Ekim ayı ortalama satışlara göre %71,37 artış gösterdi.

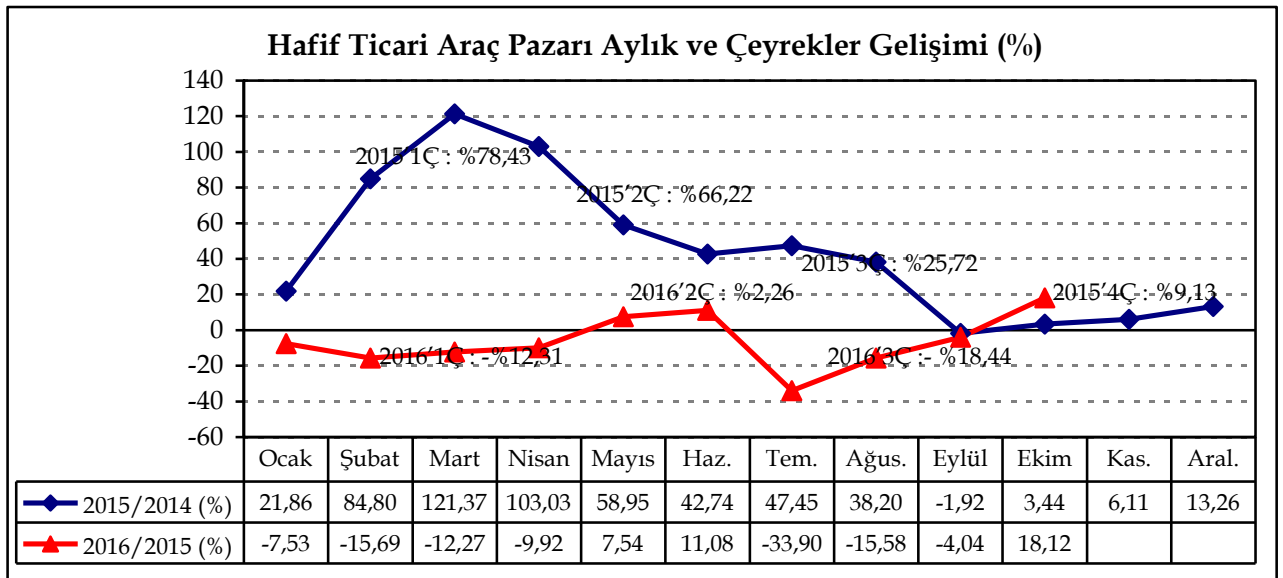
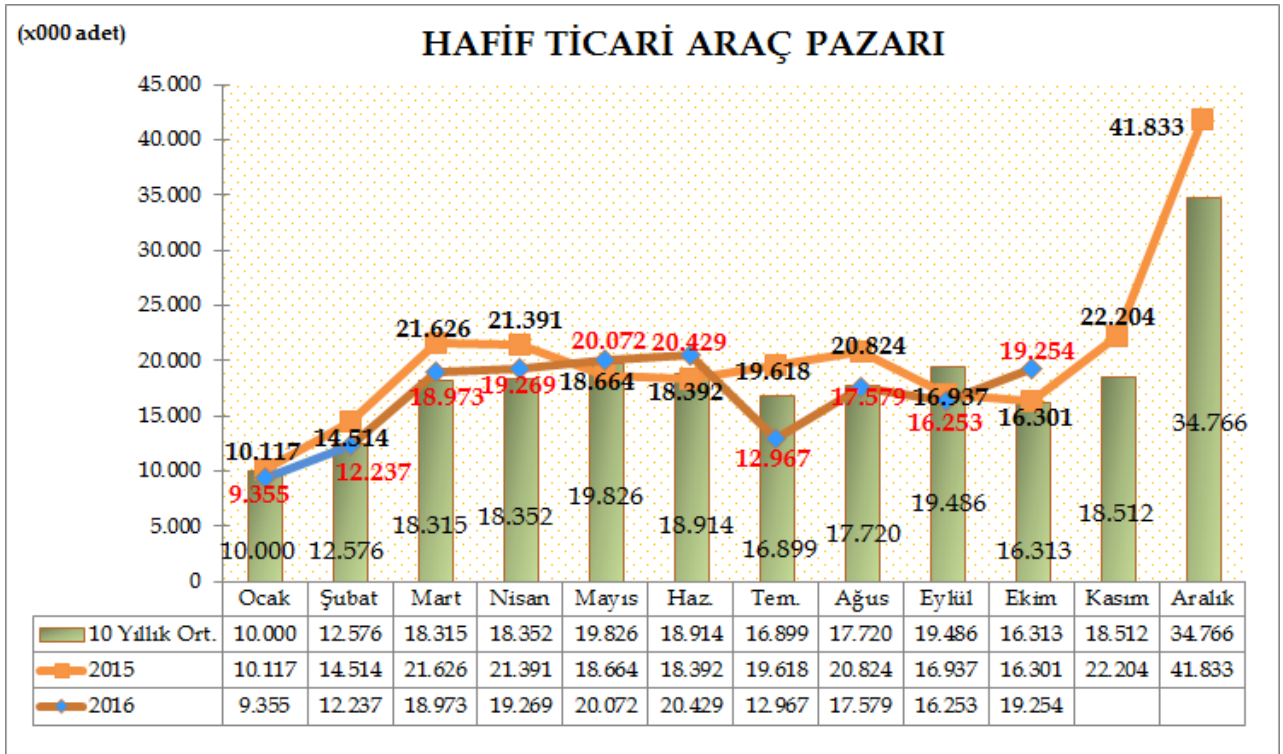


BASIN BÜLTENİ

Türkiye Otomotiv pazarında, Hafif ticari araç pazarı 2016 yılı Ocak-Ekim döneminde geçen yılın aynı dönemine göre %6,72 oranında azalarak 166.388 adet seviyesinde gerçekleşti. Geçen sene aynı dönemde 178.384 adet satışa ulaşılmıştı.

2016 yılı Ekim ayı Hafif Ticari Araç Pazarı geçen yılın aynı ayına göre %18,12 oranında artarak 19.254 adet oldu. Geçen sene Ekim ayında 16.301 adet satış gerçekleşmişti.

Hafif ticari araç pazarı, 10 yıllık Ekim ayı ortalama satışlara göre %18,03 arttı.



BASIN BÜLTENİ

2016 yılı Ekim sonu otomobil pazarı motor hacmine göre incelendiğinde, en yüksek paya %96,19 oranıyla yine 1600cc altındaki otomobiller 532.055 adet ile sahip oldu. Ardından %3,10 pay ile 1600-2000cc aralığındaki otomobiller ve %0,58 pay ile 2000cc üstü otomobiller yer aldı. 2015 yılı aynı döneme göre, 1600cc altındaki otomobil satışlarında %1,24 artış izlenirken, 1600-2000cc aralığında motor hacmine sahip otomobil satışlarında %3,78 ve 2000cc üstü otomobillerde %31,70 azalış görüldü. 2016 yılı on aylık dönemde 85kW altı 18 adet ve 121kW üstü 20 adet olmak üzere toplam 38 adet elektrikli otomobil satışı gerçekleşti.

2016 yılı Ekim ayı sonunda, 1600 cc altı motor hacmine sahip hibrit otomobil satışları 617 adet ile geçen yıl aynı döneme göre %19,45 daraldı. 1801cc - 2000cc aralığında 2016 yılı on aylık dönemde 56 adet, 2500cc üstü ise 22 adet hibrit otomobil satışı gerçekleşti. 2016 yılı Ocak-Ekim döneminde toplam 695 adet hibrit otomobil satışı gerçekleşti.

MOTOR HACMİ	MOTOR CİNSİ	2015'Ekim Sonu		2016'Ekim Sonu		Değişim	ÖTV	KDV
		Adet	Pay	Adet	Pay			
≤ 1600cc	B/D	525.514	95,75%	532.055	96,19%	1,2%	45%	18%
1601cc - ≤ 2000cc	B/D	17.792	3,24%	17.119	3,10%	-3,8%	90%	18%
≥ 2001cc	B/D	4.691	0,85%	3.204	0,58%	-31,7%	145%	18%
≤ 85 kW	ELEKTRİK	15	0,00%	18	0,00%	20,0%	3%	18%
86kW - ≤ 120kW	ELEKTRİK	0	0,00%	0	0,00%		7%	18%
≥ 121kW	ELEKTRİK	76	0,01%	20	0,00%	-73,7%	15%	18%
≤1600cc	HİBRİT	766	0,14%	617	0,11%	-19,5%	45%	18%
1601cc - ≤1800cc (≤50KW)	HİBRİT	0	0,00%	0	0,00%		90%	18%
1601cc - ≤1800cc (>50KW)	HİBRİT	1	0,00%	0	0,00%	-100,0%	45%	18%
1801cc - ≤2000cc	HİBRİT	0	0,00%	56	0,01%		90%	18%
2001cc - ≤2500cc (≤100KW)	HİBRİT	0	0,00%	0	0,00%		145%	18%
2001cc - ≤2500cc (>100KW)	HİBRİT	2	0,00%	0	0,00%	-100,0%	90%	18%
>2500cc	HİBRİT	2	0,00%	22	0,00%	1000,0%	145%	18%
Toplam		548.859	100,00%	553.111	100,00%	0,77%	VERGİ ORANLARI	

BASIN BÜLTENİ

2016 yılı Ekim sonu otomobil pazarı ortalama emisyon değerlerine göre incelendiğinde, en yüksek paya %45,69 oranıyla 100-120 gr/km arasındaki otomobiller (252.742 adet) ve ardından yine %24,76 pay ile 120-140 gr/km arasındaki otomobiller (136.973 adet) sahip oldu.

CO2 ORTALAMA EMİSYON DEĞERLERİ (gr/km)	2015'Ekim Sonu		2016'Ekim Sonu		Değişim
	Adet	Pay	Adet	Pay	
< 100 gr/km	59.316	10,81%	73.561	13,30%	24,02%
≥ 100 - < 120 gr/km	229.570	41,83%	252.742	45,69%	10,09%
≥ 120 - < 140 gr/km	159.918	29,14%	136.973	24,76%	-14,35%
≥ 140 - < 160 gr/km	78.656	14,33%	71.932	13,00%	-8,55%
≥ 160 gr/km	21.399	3,90%	17.903	3,24%	-16,34%
Toplam	548.859	100,00%	553.111	100,00%	0,77%

2016 yılı Ekim sonu dizel otomobil satışları geçen yılın aynı dönemine göre %0,65 arttı. 2016 yılı Ekim sonu otomobil satış adetleri, 2015 yılı aynı dönemi ile kıyaslandığında, dizel payı %61,69'dan %61,62'ye (340.809 adet) geriledi.

DİZEL	2015'Ekim Sonu		2016'Ekim Sonu		Değişim
	Adet	Segment İçindeki Pay	Adet	Segment İçindeki Pay	
A (Mini)	12	0,36%	0	0,00%	-100,00%
B (Entry)	95.364	57,34%	107.373	60,73%	12,59%
C (Compact)	185.638	64,68%	171.848	63,23%	-7,43%
D (Medium)	46.778	65,73%	51.015	62,68%	9,06%
E (Luxury)	7.308	42,48%	7.564	43,17%	3,50%
F (Upper Luxury)	3.500	91,31%	3.009	79,50%	-14,03%
Toplam	338.600	61,69%	340.809	61,62%	0,65%

BASIN BÜLTENİ

2016 yılı Ekim sonu otomatik şanzımanlı otomobil satış adetleri 2015 yılı aynı döneme göre %12,80 arttı. 2016 yılı Ekim sonu otomobil satış adetleri geçen yılın aynı dönemi ile kıyaslandığında, otomatik şanzımanlı otomobil satışlarının payı %51,12'den %57,22'ye (316.465 adet) yükseldi.

OTOMATİK ŞANZIMAN	2015'Ekim Sonu		2016'Ekim Sonu		Değişim
	Adet	Segment İçindeki Pay	Adet	Segment İçindeki Pay	
A (Mini)	2.546	76,20%	1.477	81,15%	-41,99%
B (Entry)	55.441	33,33%	71.639	40,52%	29,22%
C (Compact)	140.350	48,90%	149.631	55,05%	6,61%
D (Medium)	61.187	85,98%	72.414	88,98%	18,35%
E (Luxury)	17.198	99,98%	17.519	99,98%	1,87%
F (Upper Luxury)	3.829	99,90%	3.785	100,00%	-1,15%
Toplam	280.551	51,12%	316.465	57,22%	12,80%

2016 yılı Ekim sonu otomobil pazarı segmentinin %81,43'ünü yine vergi oranları düşük olan A, B ve C segmentlerinde yer alan araçlar oluşturdu. Segmentlere göre değerlendirildiğinde, en yüksek satış adetine %49,14 pay alan C (271.785 adet) segmenti ve ardından %31,97 pay ile B (176.813 adet) segmenti ulaştı.

2016 yılı Ekim sonu otomobil pazarı kasa tiplerine göre değerlendirildiğinde, en çok tercih edilen gövde tipi yine Sedan otomobiller (%48,18 pay, 266.501 adet) oldu. Sedan otomobilleri, %30,95 pay ve 171.193 adet satış ile H/B ve %15,59 pay ve 86.240 adet satış ile SUV otomobiller takip etti.

2016 yılı Ekim sonu Hafif Ticari Araç Pazarı gövde tipine göre değerlendirildiğinde, en yüksek satış adetine %70,74 pay ile Van (117.699 adet), ardından %11,76 pay ile Kamyonet (19.569 adet), %9,10 pay ile Minibüs (15.143 adet) ve %8,40 pay ile Pick-up (13.977 adet) yer aldı.

HAFİF TİCARİ ARAÇ GÖVDE TİPİ ANALİZİ	2015'Ekim Sonu		2016'Ekim Sonu		Değişim
	Adet	Pay	Adet	Pay	
VAN	125.441	70,32%	117.699	70,74%	-6,17%
KAMYONET	21.837	12,24%	19.569	11,76%	-10,39%
MİNİBÜS	20.255	11,35%	15.143	9,10%	-25,24%
PİCK-UP	10.851	6,08%	13.977	8,40%	28,81%
Toplam	178.384	100,00%	166.388	100,00%	-6,72%

2016 & 2017 YILLARINA AİT GÖRÜNÜMÜ:

IMF Dünya Ekonomik Görünüm Raporu, 2016 Ekim ayı tahminlerine göre; Dünya için 2016 yılı büyüme tahminininin %3,1, 2017 yılı için ise %3,4 olduğunu görmekteyiz. Raporla, Dünyanın büyüme konusunda lokomotifini olan Amerika'daki büyüme hızının 2016 yılı için %1,6 ve 2017 yılı için %2,2 olacağı beklenmektedir. Türk otomotiv ihracatı için son derece önemli yer tutan Avrupa içinde büyüme hızının 2016 yılında %1,7 ve 2017 yılında da %1,5 seviyesinde olacağı tahmin edilmektedir.

LMC Automotive, 2016 yılı 2. Çeyrek itibarıyla 2016 yılı beklentileri ve 2017 yılı dünya otomotiv pazarı tahminlerini yayımladı. 2016 yılı 2. Çeyrek sonuçlarına göre; 2016 yılı dünya toplam otomotiv pazarı bir önceki yıla oranla %3,0 artışla, 95,204 milyon adet seviyesinde bekleniyor. 2017 yılında dünya otomotiv pazarının 2016 yılına göre %2,3 artışla 97,356 milyon adet seviyesine ulaşması tahmin ediliyor.

LMC Automotive, 2016 yılı 2. Çeyrek itibarıyla 2016 yılı beklentileri ve 2017 yılı dünya otomotiv üretimi tahminlerini yayımladı. LMC Automotive 2. Çeyrek sonuçlarına göre; 2016 yılı dünya toplam otomotiv üretimi bir önceki yıla oranla %3,0 artışla 94,632 milyon adet düzeyinde bekleniyor. 2017 yılında dünya otomotiv üretiminin 2016 yılına göre %2,5 artışla yaklaşık 97 milyon adede ulaşması tahmin ediliyor.

Türkiye'deki büyüme oranınının 2016 Ekim ayında açıklanan revize Orta Vadeli Programa göre, 2016 yılında %3,2 ve 2017 yılında %4,4 seviyesinde gerçekleşmesi bekleniyor. IMF tahminlerine göre, Türkiye için büyüme oranları, 2016 yılı için %3,3, 2017 yılı için %3,0 olarak beklenmektedir.

2016 yılı ve 2017 yılı otomotiv sektörü **toplam pazarının 950 bin - 1 milyon adet** aralığında olması tahmin edilmektedir.